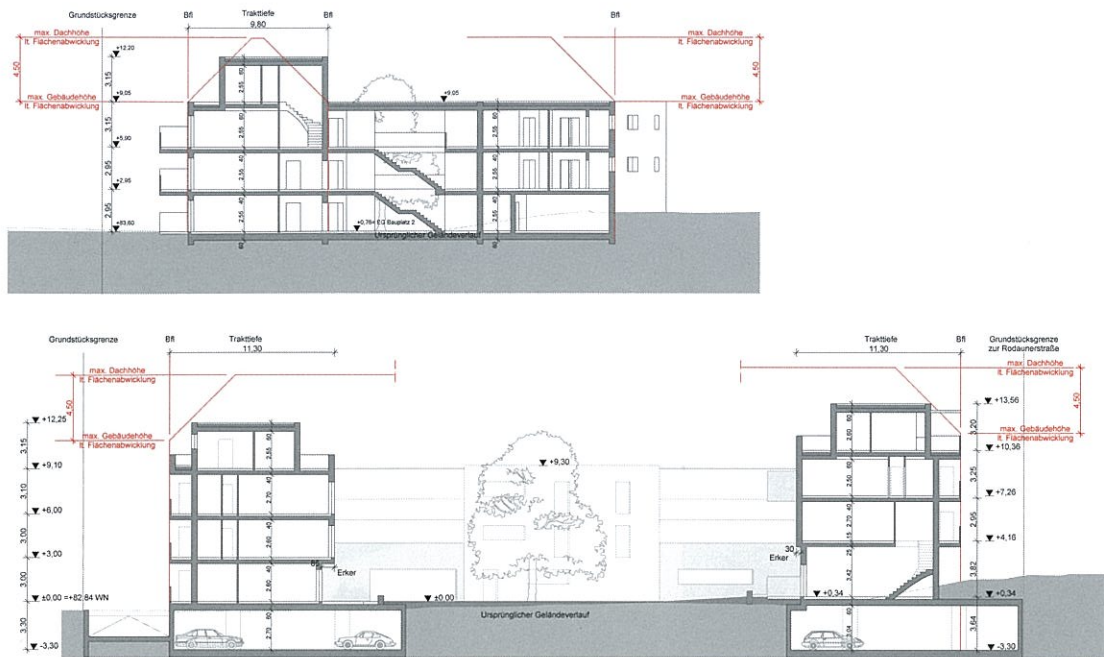
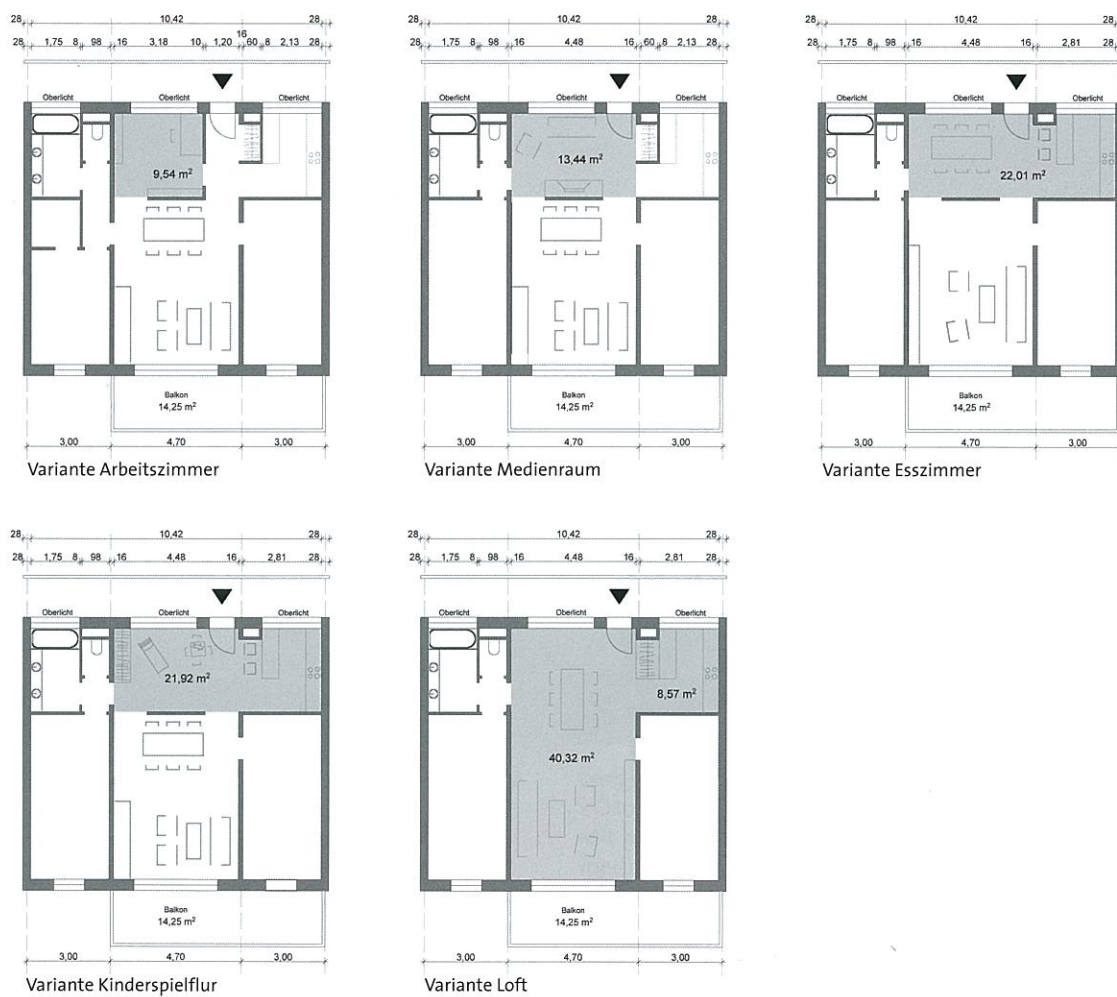


Schnitte



Funktionsbereiche



Holzbau wird neben der Tragstruktur auch an den Außenflächen der Baukörper verfolgt. Holzbalkone und Lärchenholzfassaden kontrastieren mit weißen, verputzten Fassadenflächen.

- Soziale Nachhaltigkeit

Besondere Aufmerksamkeit beim Entwurf der Wohnhausanlage galt vor allem folgenden Themen: 1) Flexibilität und Nachhaltigkeit, 2) Aufnahme von wichtigen Funktionen, die im ehemaligen Gemeindebau untergebracht waren, 3) Die Integration verschiedener Generationen und Lebensformen in einer gemeinschaftlichen Anlage. Zusätzlich zur Flexibilität bei der Aufteilung der Achsen zu unter-

schiedlich großen Wohnungstypen sind die Grundrisse so gestaltet, dass sich innerhalb der einzelnen Wohnungen eine Variabilität in der Nutzung ergibt.

- Freiräume

Alle Wohnungen verfügen über einen privaten Freiraum mit Bezug zum umgebenden Grünraum. Die Anlage stellt mit dem unmittelbaren Grünraumbezug und dem gewachsenen Ambiente mit Baumbestand einen attraktiven Bewegungs-, Treff- und Erholungsbereich für alle Altersgruppen dar. Neben dem differenzierten Freiraumkonzept bietet ein Gemeinschaftsraum auf Bauplatz 1 die Möglichkeit für gemeinschaftliche Indoor-Aktivitäten.

Verkehrskonzept



Grünraum

